

# 「紅白梅図屏風のMOA美術館とポーラ美術館を巡る旅」

## ～箱根・熱海に初春の梅を訪ねて～ 2日間

このたび、美術評論家 横山秀樹先生 監修で初春の梅を訪ねる旅を企画しました。熱海にて梅咲き誇る「熱海梅園」をご見学いただきました後、国宝・尾形光琳作「紅白梅図屏風」をMOA美術館にてご覧いただきます。素晴らしい日本画の傑作をご観賞下さい。初日にはポーラ美術館にてルノワール、シャガールの絵画をご堪能いただけます。この機会に熱海・箱根路を満喫していただけるご旅行にぜひご参加下さい。

**お1人様参加でも大丈夫です！**

■旅行日/2月27日(木)～28日(金)

■旅行代金/お一人様 36,800円

■募集人数/40名様(最少催行人員25名様)

■講師/美術評論家(元新潟市新津美術館館長)

横山 秀樹 先生

■食事条件/朝食1回、昼食2回、夕食1回

※ご夕食はビフエスタイルとなります。

■宿泊ホテル/熱海ニューシヤホテル

(和室、又は洋室2名様1室利用)

1名1室利用は同料金で洋室となります。

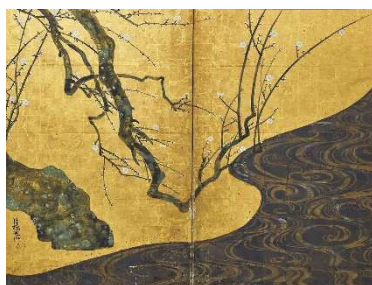
■添乗員/同行します

■利用バス/新潟交通観光バス、又は新潟中央観光バス

又はフィールド観光、又はゆきつばき観光、

又は越王観光バス、又はシティバス、(予定)

■コース(1泊2日バスツアー)



<p>2/27 (木)</p>	<p>貸切バス 新潟駅南口—&lt;北陸道&gt;—燕三条駅燕口—&lt;関越道&gt;—越後川口 SA(休憩)—赤城高原 SA(休憩)— 7:30 発 8:10 発 8:50 ~ 9:05 10:30 ~ 10:45</p> <p>—高坂 SA(休憩)—&lt;圏央・東名&gt;—厚木 PA(休憩)—御殿場 IC——ポーラ美術館「企画展・ 11:50 ~ 12:05 13:10 ~ 13:30 14:40 ~</p> <p>常設展」見学——箱根関所跡・芦ノ湖と富士山眺望——熱海温泉(宿泊) ~ 16:10 16:40 ~ 16:50 17:45 頃</p>
<p>2/28 (金)</p>	<p>貸切バス 熱海温泉—熱海梅園「梅まつり」見学—MOA美術館 尾形光琳「紅白梅図屏風」をご観賞下さい— 8:20 発 8:30 ~ 9:15 9:30 ~ 11:00</p> <p>小田原城(見学)—鈴廣(昼食)—&lt;東名・圏央道&gt;—高坂 SA(休憩)—&lt;関越道&gt;—赤城高原 SA(休憩)— 11:30 ~ 12:10 12:30 ~ 13:10 14:40 ~ 14:50 15:50 ~ 16:00</p> <p>—越後川口 SA(休憩)—&lt;関越道&gt;——燕三条駅燕口着——&lt;北陸道&gt;——新潟駅南口 17:30 ~ 17:40 18:20 頃 18:50 頃</p>

※上記スケジュールは予定時間です。道路状況等により時間に変更になる場合がございます。



**新潟日報カルチャースクール**

〒950-8535 新潟県新潟市中央区万代3-1-1 新潟日報メディアシップ7F

旅行企画 新潟日報グループ 観光庁長官登録旅行業第2136号 日本旅行業協会正会員

実施 (株)メディアシップ・ブランド 旅行センター

〒950-8535 新潟市中央区万代3-1-1 新潟日報メディアシップ14階 総合旅行業務取扱管理者/加藤 芳和

**025-385-7692**

月～金曜日 10:00～12:00/13:00～17:00 (土・日・祝定休)

<https://www.mediaship-brand.jp/travel/>

WEBからも  
受付中!

